

METALUNIK

Costruzione autoportante senza collegamenti verticali; i meccanismi di sollevamento e inclinazione sono integrati nelle guide di scorrimento. La robusta meccanica offre una sicurezza antisollevarmento affidabile. Il profilo delle lamelle, particolarmente resistente al piegamento, è anche estremamente elegante e ideale per distinguersi da un punto di vista architettonico.

LA TECNICA NEL DETTAGLIO



Lamelle

Profilo robusto e rigido, con guarnizione antirumore in materiale sintetico. Lamelle danneggiate sostituibili individualmente. Bombate e bordate sui due lati, larghezza 96 mm.



Sicurezza antisolevamento

La sicurezza antisolevamento a prova di intrusione di Metalunic® V funziona in ogni posizione.



Protezione del prodotto

La protezione del prodotto integrata consente alla tenda di bloccarsi subito non appena le lamelle incontrano un ostacolo.



Guide laterali

In alluminio estruso, 85 × 45 mm, con meccanismo di sollevamento e inclinazione resistente al vento e inserti in materiale sintetico antirumore sulle braccia orientabili. Anodizzato incolore o termolaccato



La struttura autoportante della tenda

La costruzione autoportante della tenda non danneggia l'isolamento nella veletta e riduce i costi di manutenzione. Fino a una larghezza di 2800 mm, il sistema viene fornito senza fissaggio per il cassonetto superiore: l'isolamento rimane intatto e viene ridotta la trasmissione acustica.

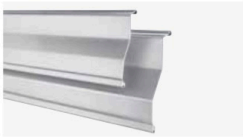


Sistema di montaggio

Forniamo Metalunic® V in due diverse varianti di montaggio. Una per la situazione con veletta e una per la variante con una schermatura.

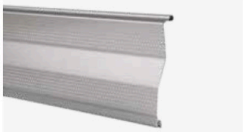
LAMISOL III

Disponibile in tre versioni: come Lamisol® III 90 e come Lamisol® III 70 per condizioni di montaggio strette. Lamisol® III Reflect offre diverse posizioni delle lamelle in una soluzione: la zona bassa della tenda protegge dall'abbagliamento in- desiderato sugli schermi dei computer, quella intermedia fornisce una calmante luce diurna e la zona superiore dirige la luce all'interno della stanza e crea una piacevole sensazione nell'ambiente. Pertanto la luce diurna viene utilizzata in modo ottimale in ogni situazione.



Due larghezze di lamelle

Lamisol® III 90 corrisponde allo standard attuale per le nuove costruzioni. Lamisol® III 70 è stata concepita per le condizioni di spazio ridotto nelle rinnovazioni e ricostruzioni.



Lamelle fessurate (opzione)

Per un migliore collegamento visivo verso l'esterno, anche con le tende chiuse, le lamelle possono essere perforate. A causa della trasparenza non si consiglia l'impiego in edifici ad uso abitativo.



Posizione di lavoro (opzione)

L'oscuramento durante la discesa del telo crea spesso situazioni spiacevoli – soprattutto sul posto di lavoro. La posizione di lavoro delle lamelle di circa 48 gradi durante la fase di discesa, impedisce l'oscuramento all'interno.



Lamisol® III Reflect (opzione)

Il sistema Lamisol® III Reflect offre tre (Lamisol® III 90) o due (Lamisol® III 70) diverse posizioni delle lamelle in una soluzione. La zona bassa della tenda protegge dall'abbagliamento indesiderato sugli schermi dei computer. La zona intermedia fornisce una calmante luce diurna. La zona superiore dirige la luce all'interno della stanza e crea una piacevole sensazione nell'ambiente.



La struttura autoportante della tenda con guida sottile tipo L

La costruzione autoportante della tenda non danneggia l'isolamento nella veletta e riduce i costi di manutenzione. Fino a una larghezza di 2500 mm, il sistema viene fornito senza fissaggio per il cassonetto superiore: l'isolamento rimane intatto e viene ridotta la trasmissione acustica. La sottile guida Fix di tipo L con listello flessibile conviene come sistema di guida conveniente con aspetto piacevole e elevata affidabilità.



Nastri di orientamento

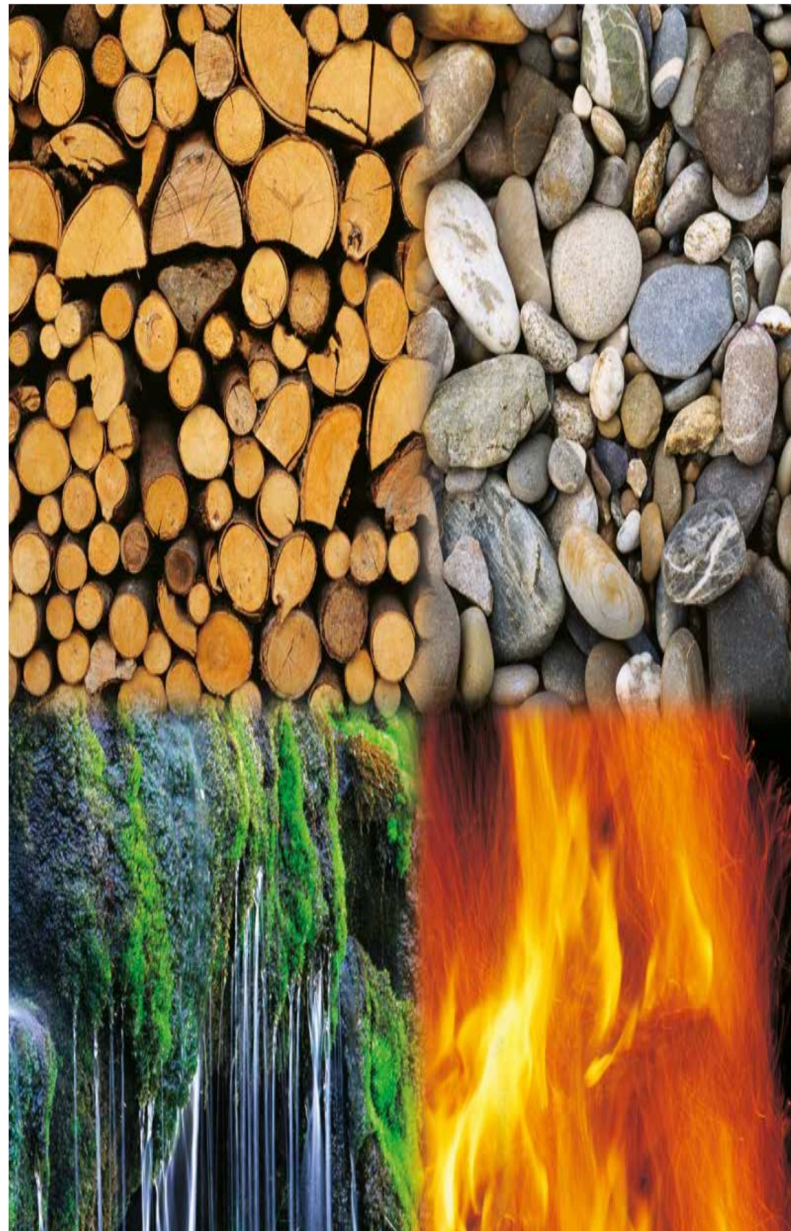
Fibre gialle di Kevlar assicurano una minima dilatazione – la chiusura delle lamelle resta così ottimale per molti anni.



Sistema di montaggio

Forniamo Lamisol® III in due diverse varianti di montaggio. Una per la situazione con veletta e una per la variante con una schermatura.

COLORI LEGNO



COLORI PIETRE



COLORI ACQUA



COLORI VERDE



COLORI FUOCO

